

# LMR-S-SA2

小型圧縮型ロードセル ●直径21mm,厚さ10mm ●2~20kN



## 仕様

性能	定格容量	表参照
	非直線性	±1%RO以内 (20KNSA2は±2%RO以内)
	ヒステリシス	±1%RO以内 (20KNSA2は±2%RO以内)
	定格出力	1mV/V (2000×10 <sup>-6</sup> ひずみ) 以上
環境特性	許容温度範囲	-10~60℃
	温度補償範囲	0~50℃
	零点の温度影響	±0.05%RO/℃以内
電気的特性	出力の温度影響	±0.05%/℃以内
	許容印加電圧	7V ACまたはDC
	推奨印加電圧	1~2V ACまたはDC
	入力抵抗	350Ω±2%
	出力抵抗	350Ω±2%
	ケーブル	0.035mm <sup>2</sup> , 4心シールドビニル2m, 外径1.7mm, 先端むきだし (シールドは本体に接続されていません)
機械的特性	許容過負荷	120%
	固有振動数	約50kHz
	質量	約25g
	材質	ステンレス鋼

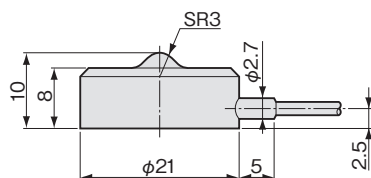
## 小型・軽量で低価格 荷重分布測定に最適

小型、軽量のロードセルで、単に設置、接着または窪みを付けてはめ合わせるなどして使用します。主な用途は、数個使用して荷重分布測定、造管ミルでの荷重測定、そのほか測定場所、ロードセルの質量の制限などを受ける場合の荷重測定などがあります。

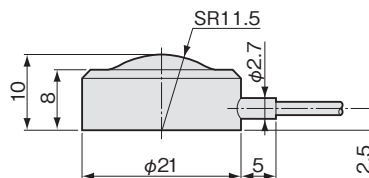
型式名	定格容量
LMR-S-2KNSA2	2kN
LMR-S-5KNSA2	5kN
LMR-S-10KNSA2	10kN
LMR-S-20KNSA2	20kN

※使用状況により特性に影響があります。詳しくは取扱説明書をご確認ください。

## 外形寸法図

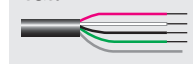


LMR-S-2KNSA2



LMR-S-5 ~ 20KNSA2

ケーブル先端処理  
むきだし



### ●物理量表示

LMR-S-SA2  
組合せ推奨品



### ●動的測定



ロードセル

推奨分野

