

LT-FH/FL

高・低温用引張型ロードセル

- 高温用 -10~150℃
- 低温用 -196~30℃
- 500N~50kN



※TEDS対応品も製作可能です。お問い合わせください。

高信頼性・気密構造の 豊富なキャパシティレンジを持つ 高・低温用ロードセル

●機械式ストップ付(500%で作動)

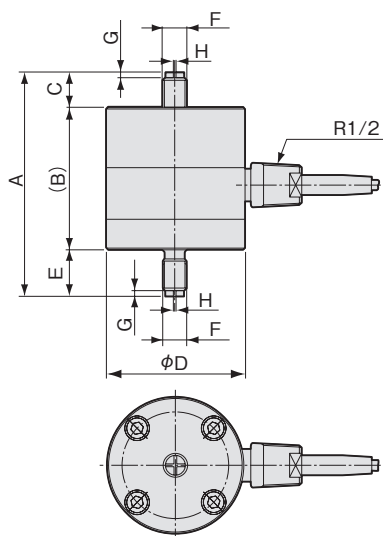
外部冷却なしで150℃の高温域まで連続使用が可能な高温用ロードセルLT-FH型と、-196℃の極低温から使用可能な低温用ロードセルLT-FL型です。

仕様

| | | |
|-------|---------|--|
| 性能 | 定格容量 | 表参照 |
| | 非直線性 | ±0.5%RO以内 |
| | ヒステリシス | ±0.5%RO以内 |
| | 繰り返し性 | 0.05%RO以下 |
| 環境特性 | 定格出力 | 1.5mV/V (3000×10 ⁻⁶ ひずみ) ±0.2% |
| | 許容温度範囲 | 高温用 -10~150℃ (コネクタ部除く) 低温用 -200~80℃ (コネクタ部除く) |
| | 温度補償範囲 | 高温用 -10~150℃ (コネクタ部除く) 低温用 -196~30℃ (コネクタ部除く) |
| | 零点の温度影響 | ±0.005%RO/℃以内 |
| 電気的特性 | 出力の温度影響 | ±0.01%/℃以内 |
| | 許容印加電圧 | 20V ACまたはDC |
| | 推奨印加電圧 | 1~10V ACまたはDC |
| | 入力抵抗 | 350Ω±0.5% |
| 機械的特性 | 出力抵抗 | 350Ω±0.5% |
| | ケーブル | 0.3mm ² , 4心シールドふっ素樹脂5m, 外径5mm, 先端コネクタプラグ (シールドは本体に接続されていません) |
| | 許容過負荷 | 200% |
| | 限界過負荷 | 500% |
| | 固有振動数 | 表参照 |
| | 質量 | 表参照 |

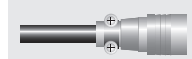
| 高温用 | 低温用 | 定格容量 | 固有振動数(約) | 質量(約) |
|-----------|-----------|------|----------|-------|
| LT-50KFH | LT-50KFL | 500N | 1.5kHz | 1.7kg |
| LT-100KFH | LT-100KFL | 1kN | 2.6kHz | |
| LT-200KFH | LT-200KFL | 2kN | 4.1kHz | 2.0kg |
| LT-500KFH | LT-500KFL | 5kN | 5.0kHz | |
| LT-1TFH | LT-1TFL | 10kN | 5.2kHz | 2.1kg |
| LT-2TFH | LT-2TFL | 20kN | 5.8kHz | 2.4kg |
| LT-5TFH | LT-5TFL | 50kN | 4.5kHz | 7.0kg |

■外形寸法図



| 型式名 | | A | (B) | C | φD | E | F | G | H |
|-----------|-----------|-----|-----|----|----|----|------------|---|-----|
| LT-50KFH | LT-50KFL | 111 | 71 | 17 | 68 | 23 | M12 P=1.75 | 3 | 1.6 |
| LT-100KFH | LT-100KFL | | | | | | | | |
| LT-200KFH | LT-200KFL | | | | | | | | |
| LT-500KFH | LT-500KFL | 129 | 82 | 20 | 68 | 27 | M14 P=2 | 5 | 3 |
| LT-1TFH | LT-1TFL | 143 | 84 | 26 | 68 | 33 | M18 P=1.5 | 5 | 3 |
| LT-2TFH | LT-2TFL | 168 | 89 | 35 | 68 | 44 | M24 P=2 | 5 | 3 |
| LT-5TFH | LT-5TFL | 236 | 126 | 55 | 96 | 55 | M39 P=3 | 6 | 6 |

ケーブル先端処理
コネクタプラグ



●物理量表示

LT-FH/FL
組合せ推奨品



●静的測定



●動的測定



ロードセル

推奨分野

