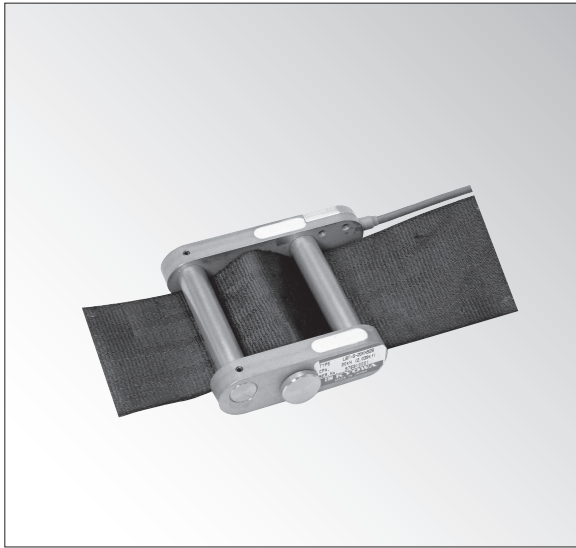


LBT-A-20KNSA1

シートベルト張力計



仕様

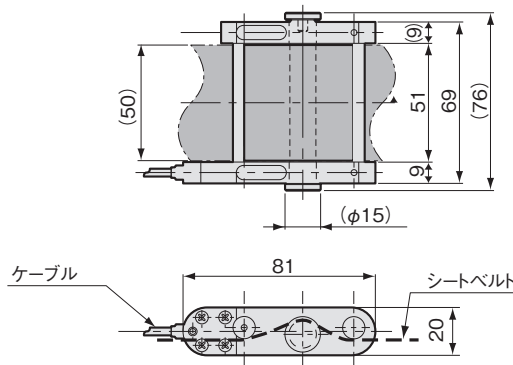
性能	定格容量	20kN
	非直線性	±2%RO以内
	定格出力	約2.5mV/V (5000×10 ⁻⁶ ひずみ)
環境特性	許容温度範囲	0~60℃
	温度補償範囲	10~50℃
	零点の温度影響	±0.1%RO/℃
電気的特性	出力の温度影響	±0.1%/℃
	許容印加電圧	10V ACまたはDC
	推奨印加電圧	1~5V ACまたはDC
	入力抵抗	350Ω±2%
	出力抵抗	350Ω±2%
	ケーブル	0.08mm ² , 4心シールド耐熱ビニル7m, 外径3.2mm, 先端コネクタプラグ (R05-PB5M) (シールドは本体に接続されていません)
機械的特性	許容過負荷	100%
	外装	金属肌
	質量	約130g (ケーブル含まず)
	その他	本器は防水構造ではありません。 —重ベルト校正 (弊社標準シートベルト)

注) 特性値は弊社の校正方法, 条件で測定した値です。
※ご支給のシートベルトによる校正も承ります。

衝突試験時の シートベルトにかかる 張力測定用センサ

衝突時にダミーの挙動によってシートベルトにかかる張力をひずみゲージを用いて測定するセンサで, アルミ合金を使用しているため小型軽量です。

外形寸法図



LBT-A-20KNSA1
組合せ推奨品

