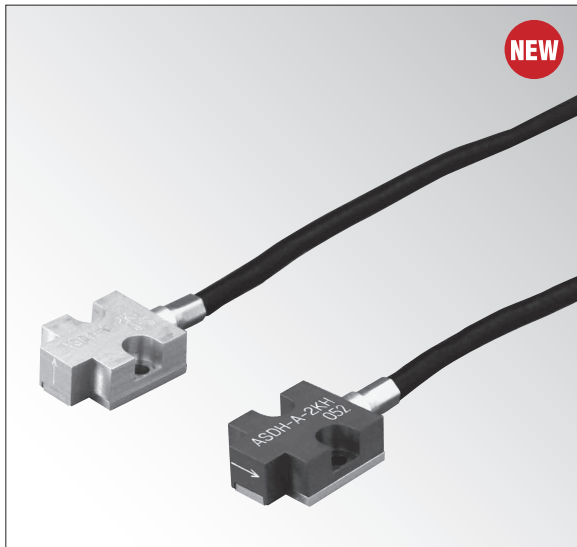


# ASDH-A

## 自動車衝突試験用小型加速度変換器

●衝突試験用

●9807m/s<sup>2</sup>, 19613m/s<sup>2</sup>



### 仕様

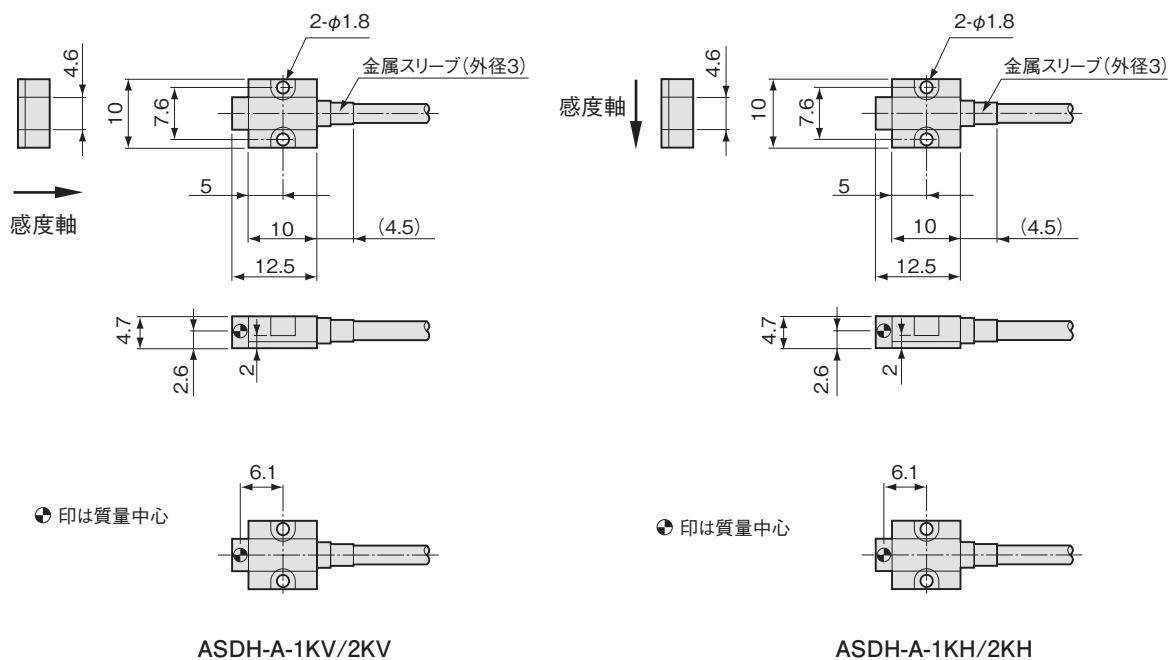
性能	定格容量	表参照
	非直線性	±0.5%RO以内
	ヒステリシス	±0.5%RO以内
	定格出力	1.2mV/V (2400×10 <sup>-6</sup> ひずみ)以上
環境特性	正負感度差	1%RO以下
	許容温度範囲	-20~60℃
	温度補償範囲	5~40℃
	零点の温度影響	±0.5%RO/℃以内
電気的特性	出力の温度影響	±0.1%/℃以内
	許容印加電圧	12V ACまたはDC
	推奨印加電圧	2~10V ACまたはDC
	入力抵抗	0.5~1.0kΩ
機械的特性	出力抵抗	0.5~1.0kΩ
	ケーブル	0.05mm <sup>2</sup> , 4心シールドビニル7m, 外径2.6mm, 先端コネクタプラグ (R05-PB5M)
	許容過負荷	200%
	応答周波数範囲	DC~4kHz (感度偏差±5%) (23℃)
機械的特性	取付共振周波数	表参照
	横感度	1%以下
	質量	約1.4g

## 衝突試験車両の加速度計測

- 横感度1%と従来品より大幅に向上
- 感度方向は垂直, 水平の2タイプを用意
- 3軸での使用を考慮して, 質量中心を先端近くに配置

スパッタ式ひずみゲージを使用した, 小型・軽量のノーダンピングタイプです。自動車衝突試験における車体やダミーの加速度を計測するのに適しています。

### 外形寸法図



型式名	感度方向	定格容量(参考値)	取付共振周波数
ASDH-A-1KV	垂直	±9807m/s <sup>2</sup> (±1000G)	23kHz以上
ASDH-A-1KH	水平	±9807m/s <sup>2</sup> (±1000G)	23kHz以上
ASDH-A-2KV	垂直	±19613m/s <sup>2</sup> (±2000G)	26kHz以上
ASDH-A-2KH	水平	±19613m/s <sup>2</sup> (±2000G)	26kHz以上



自動車試験機器

●自動車衝突試験用小型加速度変換器

ASDH-A  
組合せ推奨品

DIS-5000A  
→ 5-36

DIS-3200  
シリーズ  
→ 5-41