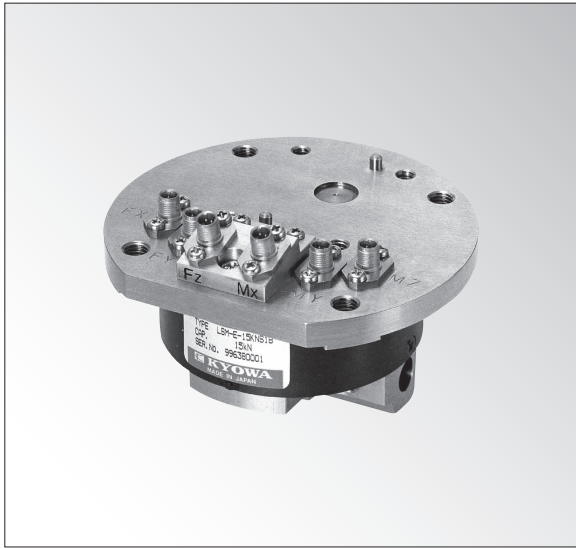


LSM-E-15KNS1

ネック6分力計



ダミー首上部の 6分力測定用センサ

●米国自動車安全法規であるFMVSS208の傷害値データ取得用センサに準拠

ハイブリッドⅢなどのダミーの頭部に取り付け、衝突時頭部に発生する慣性力によって頸部に作用する6分力を、同時に測定するためのセンサです。

仕様

性能	定格容量(参考値) 前後方向のせん断力	$F_x \pm 10\text{kN}$
	左右方向のせん断力	$F_y \pm 10\text{kN}$
	上下方向の軸力	$F_z \pm 15\text{kN}$
	左右方向のモーメント	$M_x \pm 300\text{N}\cdot\text{m}$
	前後方向のモーメント	$M_y \pm 300\text{N}\cdot\text{m}$
	回転のモーメント	$M_z \pm 300\text{N}\cdot\text{m}$
環境特性	許容温度範囲	$-20\sim 70^\circ\text{C}$
	温度補償範囲	$0\sim 40^\circ\text{C}$
電気的特性	非直線性	$\pm 1\% \text{RO}$ 以内
	ヒステリシス	$\pm 1\% \text{RO}$ 以内
	定格出力	F_x, F_y, M_z 約 1.7mV/V (3400×10^{-6} ひずみ)
		F_z 約 0.6mV/V (1200×10^{-6} ひずみ)
		M_x, M_y 約 1.2mV/V (2400×10^{-6} ひずみ)
		許容温度範囲
環境特性	温度補償範囲	$0\sim 40^\circ\text{C}$
	零点の温度影響	$\pm 0.05\% \text{RO}/^\circ\text{C}$ 以内
電気的特性	出力の温度影響	$\pm 0.05\% / ^\circ\text{C}$ 以内
	許容印加電圧	6V ACまたはDC
	推奨印加電圧	1~4V ACまたはDC
	入力抵抗	$120\Omega \pm 5\%$
	出力抵抗	$120\Omega \pm 5\%$
	ケーブル	0.05mm ² , 4心シールドビニル7m, 外径2.5mm, 両端コネクタプラグ(測定器側R05-PB5M)6本 (シールドは本体に接続されていません)
環境特性	許容過負荷	120%
	干渉度	$\pm 5\% \text{RO}$ 以内



LSM-E-15KNS1
組合せ推奨品



DIS-5000A
→ 5-36



DIS-3200
シリーズ
→ 5-41