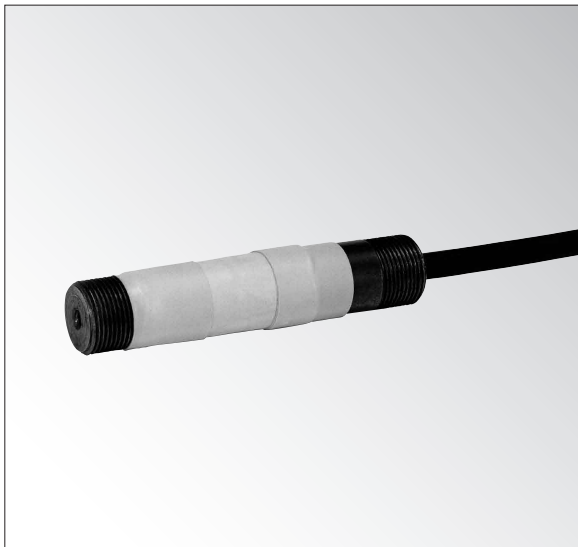


BS-8FT

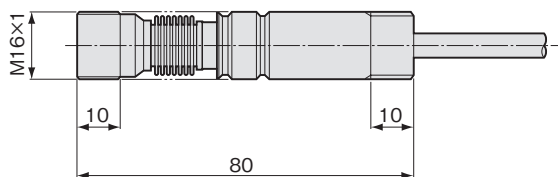
小型ひずみ計 ●ひずみ測定 ● $\pm 1000 \times 10^{-6}$ ひずみ ●測温機能付

薄いコンクリート壁面(層)の内部または表面, H型鋼等の鋼材表面のひずみを測定

- 変換器自体の線膨張係数をコンクリートに近似して製作された自己温度補償型
- 土留工の切り梁ひずみ, 鋼矢板等のひずみ, トンネル支保工のひずみ測定等, 広範囲な用途に使用可能
- 長期測定ではひずみゲージを直接貼り付ける代わりに使用可能

薄いコンクリート壁面(層)の内部または表面, H型鋼等の鋼材表面のひずみを測定する変換器です。測温機能付きのため, ひずみ量と温度が同一変換器で測定可能です。計器長80mmと小型に設計されていますので, コンクリート内埋設時は骨材が比較的小さい場合に使用します。

■外形寸法図



仕様

性能	●ひずみ測定	
	定格容量	$\pm 1000 \times 10^{-6}$ ひずみ
	非直線性	$\pm 2\%$ RO以内
	ヒステリシス	$\pm 3\%$ RO以内
性能	定格出力	$\pm 1\text{mV/V}$ ($\pm 2000 \times 10^{-6}$ ひずみ)以上
	●温度測定	
性能	定格容量	$-30 \sim 70^\circ\text{C}$
	温度測定誤差	$\pm 0.5^\circ\text{C}$ ($-30 \sim 70^\circ\text{C}$) (小型温度計BTS-100AT (P.7-41)参照)
	環境特性	
環境特性	許容温度範囲	$-30 \sim 80^\circ\text{C}$
	温度補償範囲	$-20 \sim 70^\circ\text{C}$
電気的特性	出力の温度影響	$\pm 0.05\%/^\circ\text{C}$ 以内
	推奨印加電圧	2~10V ACまたはDC
	入力抵抗(0°Cで)	$350\Omega \pm 1\%$
	出力抵抗(0°Cで)	$450\Omega \pm 1.6\%$
	ケーブル	0.3mm ² , 4心クロロブレン1m, 外径6mm, 先端むきだし
機械的特性	計器長	80mm
	許容過負荷	120%
	見かけの線膨張係数	$(11 \pm 1) \times 10^{-6}/^\circ\text{C}$
質量	約120g	

※コンクリート応力計についてはP.7-38を参照してください。

