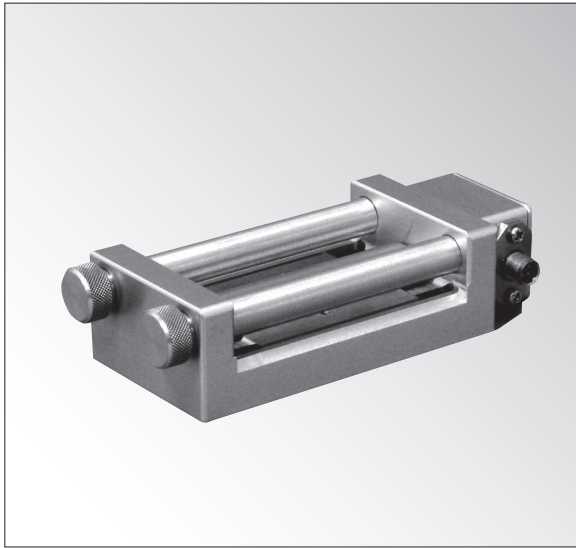


# LBT-C-15KNSA2

## シートベルト張力計



### 小型・軽量,非直線性が向上

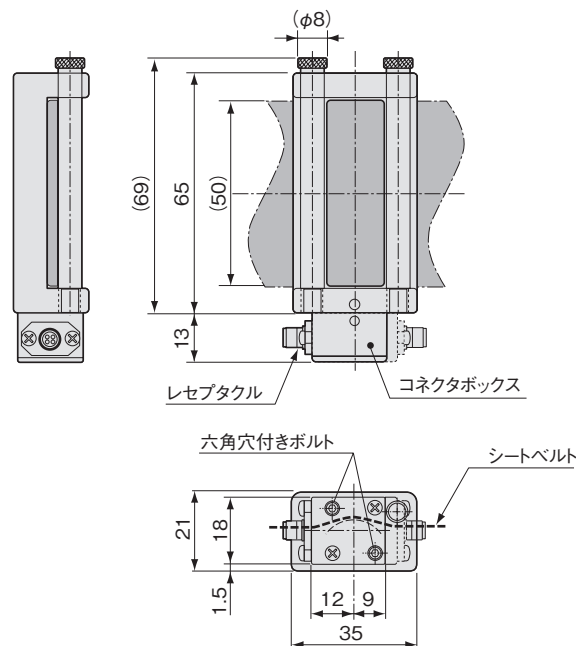
従来品よりもさらに小型,軽量化されています。また,出力補正回路を内蔵し,非直線性が向上しています。

#### 仕様

性能	定格容量	15kN
	非直線性	±1%RO(補正回路内蔵による)
	定格出力	約1.5mV/V(3000××10 <sup>-6</sup> ひずみ)
環境特性	許容温度範囲	0~60℃
	温度補償範囲	10~50℃
	零点の温度影響	±0.1%RO/℃
電気的特性	出力の温度影響	±0.1%/℃
	許容印加電圧	10V DC
	推奨印加電圧	2~10V DC
機械的特性	入力抵抗	350~550Ω
	出力抵抗	350Ω±5%
	絶縁抵抗	500MΩ以上(DC25V印加時)
	ケーブル	0.05mm <sup>2</sup> ,4心シールドビニル7m,外径2.5mm, 両端コネクタプラグ(測定器側:タジミR05-PB5M) (シールドは本体に接続されていません)
	許容過負荷	120%
外装	アルミ合金	
質量	100g以下(ケーブル含まず)	
その他	本製品は出力補正用の回路内蔵のため,印加電圧は2~10Vで使用してください。 (2V未満で使用した場合の特性は保証できません) 検査成績書には,印加電圧2Vでの校正結果を記載します。 本製品はコネクタボックスを180°回転させることにより,ケーブル引き出し方向を左右に変更可能です。 本製品は防水構造ではありません。 一重ベルト校正(弊社標準シートベルト) ご支給のシートベルトによる校正も承ります。 ケーブル直出しタイプも製作可能です。	

注)特性値は弊社の校正方法,条件で測定した値です。  
この製品は一重ベルト専用です。  
※ご支給のシートベルトによる校正も承ります。

#### 外形寸法図



注) コネクタボックスを回転させる場合は,2本の六角穴付きボルトを外してください。所定の向きに回転後,ボルトを取り付けてコネクタボックスを固定してください。

LBT-C-15KNSA2  
組合せ推奨品

