

## 動画とデータを同期再生する方法

[1/2]

### 概要

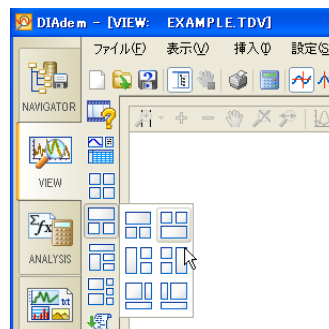
「DIAdem VIEW」では動画とデータをひとつの画面上で同期させて再生することができます。データはグラフ上のカーソルを画像と同期させて移動させることにより再生位置を示します。ここでは同期再生の設定方法について説明します。

### データの読み込み

データは「DIAdem NAVIGATOR」で画像と同期表示させるデータファイルを読み込みます。データファイルの読み込み方法についてはマニュアル等をご参照ください。

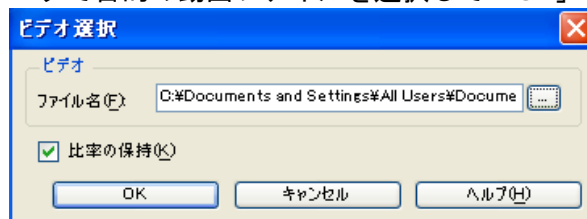
### レイアウトの設定

1. 「DIAdem VIEW」に切り替えて「New layout」ボタンをクリックし、新しいレイアウトを作成します。
2. グループバーから任意のレイアウトを選択します。  
レイアウトは後から変更することも可能です。

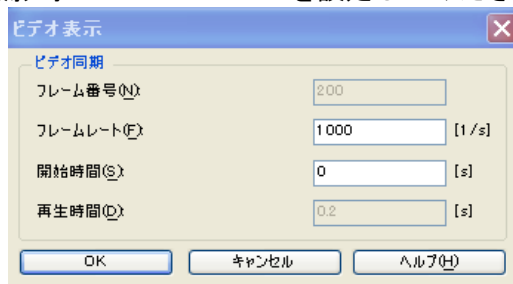



### 動画とデータの表示

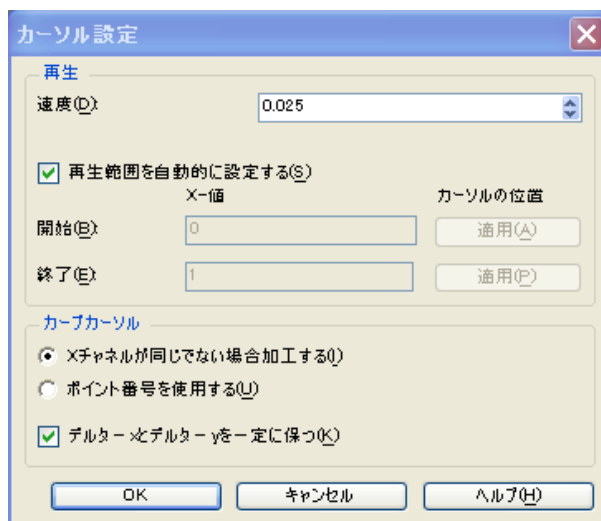
1. 「Data Portal」のグループまたはチャンネルをレイアウトの任意の領域にドラッグアンドドロップします。表示されたグラフのX軸が時間になっていることを確認します。
2. 動画を配置する領域で右クリックし、「表示形式」で「ビデオ」を選択します。  
「ビデオ選択」ダイアログで目的の動画ファイルを選択して「OK」ボタンをクリックします。



3. 表示された動画上で右クリックして「表示」を選択し、「ビデオ表示」ダイアログで「フレームレート」と「開始時間」を設定してから「OK」ボタンを押します。  
「フレームレート」は撮影時のフレームレートを設定してください。




4. 画面右上の  アイコンをクリックして再生速度の設定をおこないます。再生速度は割合ですから、カットアンドトライで適当な値を入力します。また「再生範囲を自動的に設定する」のチェックをはずして「開始」と「終了」時間をグラフの画面を見ながら再生する範囲を設定します。



各アイコンをクリックすれば、1回再生や連続再生をおこなうことができます。



注意：次の操作をおこなう前には必ず再生を停止させてください。

5. 現在表示されている画面をそのまま切り出して、REPORT を生成することができます。レポートを生成したい瞬間にカーソルを合わせて  のアイコンをクリックしてください。

